

# Отправка отчета в Росприроднадзор с помощью программы «Референт»

*Инструкция для Абонентов*

Уважаемый Клиент!

Благодарим Вас за то, что Вы пользуетесь нашей программой для представления отчетности.

Для экономии Вашего времени здесь и [на нашем сайте](#) мы собрали информацию о том, что важно учесть, чтобы **успешно представить отчетность**, и где найти ответы на **«горячие» вопросы**.

## Импорт отчетности для Росприроднадзора

Для того чтобы импортировать отчетность для Росприроднадзора, необходимо:

- в программе «Референт» нажать кнопку «Импортировать» (рис.1)

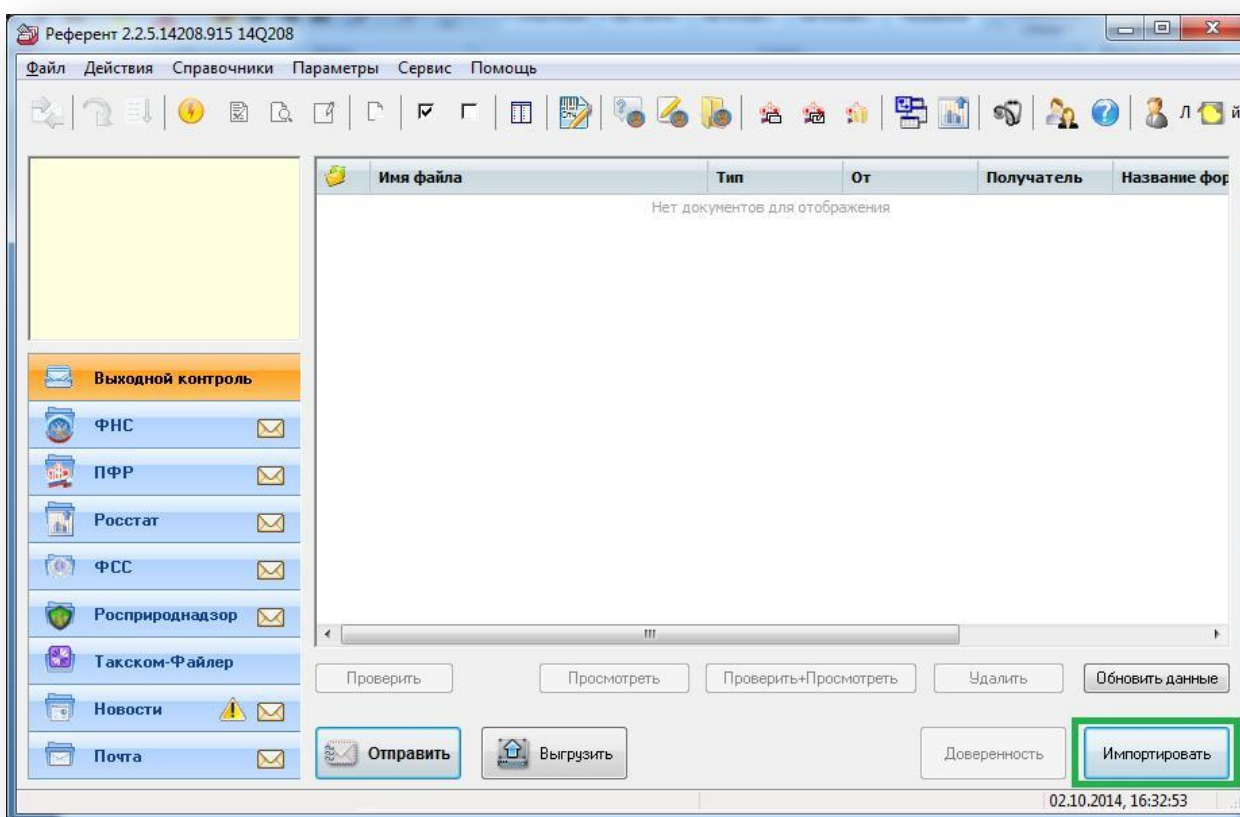


Рис.1

## Отправка отчетности

- в поле «От кого» выбрать организацию, по которой направляется отчетность;
- в поле «Тип» выбрать «Отчетность в Росприроднадзор» (рис.2).

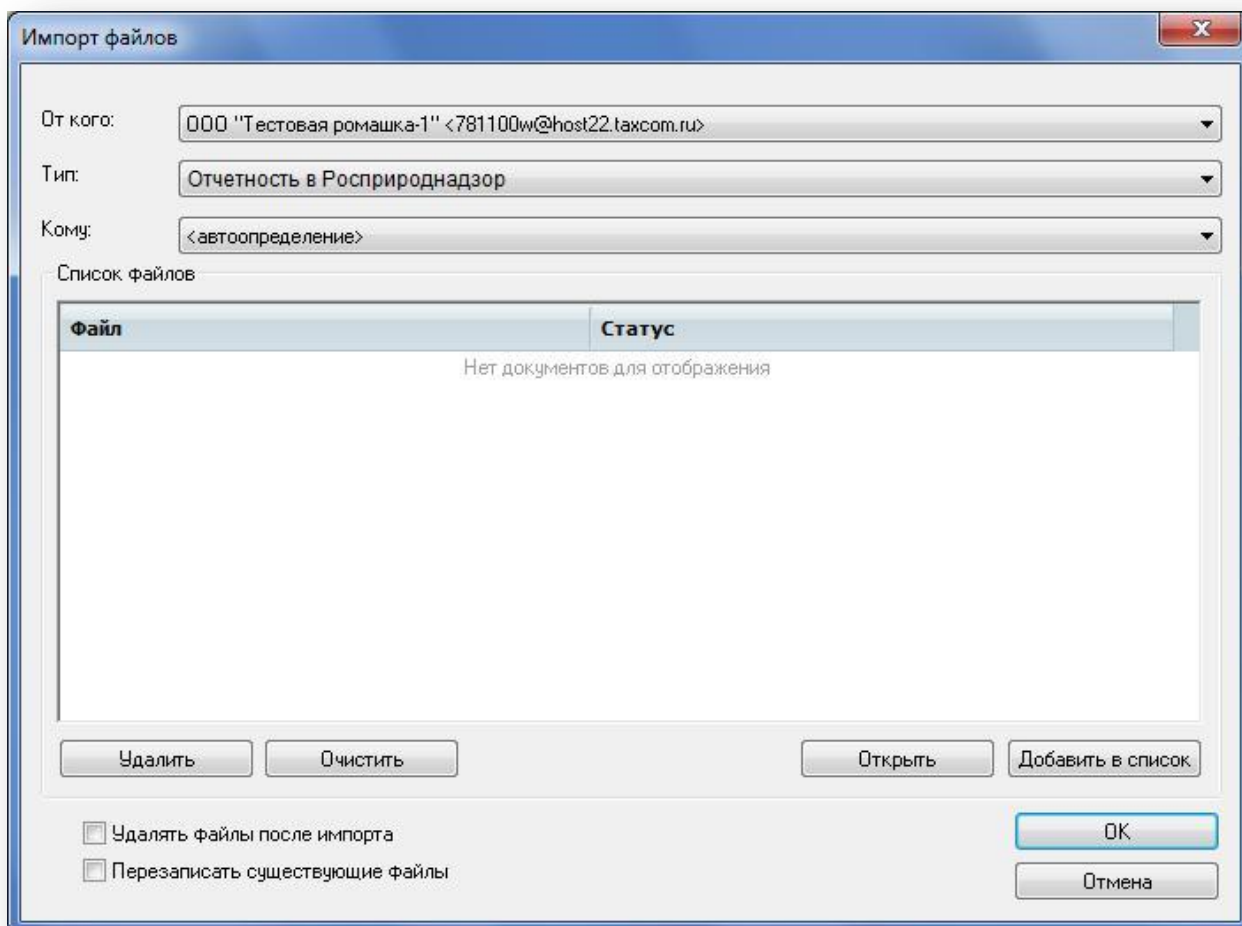


Рис.2

- Нажать «Добавить в список».
- Выбрать необходимый документ и нажать "Открыть".
- В окне импорта нажать кнопку "OK".

Отчет отобразится на «Выходном контроле». Для того чтобы отправить отчет, необходимо выбрать его и нажать кнопку «Отправить».

Ответы на вопросы по всем продуктам и услугам нашей компании Вы можете найти [на сайте технической поддержки](#) и [Форуме поддержки Абонентов](#).

Наши специалисты в любое удобное для Вас время готовы ответить на все вопросы по обслуживанию в нашей Компании. Обращайтесь:



[по электронной почте](#)



[на форум поддержки Абонентов](#)



[в чат на нашем сайте](#)



[по телефону](#)

Все пожелания относительно качества наших программ и услуг присылайте нам, пожалуйста, на адрес [feedback@taxcom.ru](mailto:feedback@taxcom.ru) с темой «Обратная связь», мы обязательно их учтем.

**Пожалуйста, обращайтесь, мы всегда Вам рады!**